

DLACZEGO WARTO WYBRAĆ SZKOŁĘ KSZTAŁCĄCĄ W ZAWODZIE ?



Stowarzyszenie Klaster
edukacji zawodowej i technicznej

DLACZEGO WARTO WYBRAĆ SZKOŁĘ KSZTAŁCĄCĄ W ZAWODZIE ?



**Pracodawcy zgłaszają
zapotrzebowanie na
wykwalifikowanych
pracowników, ludzi
z fachem w ręku
i techników.**



DLACZEGO WARTO WYBRAĆ SZKOŁĘ KSZTAŁCĄCĄ W ZAWODZIE ?



**Pracodawcy chętnie
współpracują ze szkołami
zawodowymi w zakresie
kształcenia zawodowego.**



DLACZEGO WARTO WYBRAĆ SZKOŁĘ KSZTAŁCĄCĄ W ZAWODZIE ?

CENTRUM KSZTAŁCENIA ZAWODOWEGO

Kształci w nowoczesnych pracowniach w zakresie zajęć praktycznych na poziomie technikum i w Branżowej Szkole I stopnia w branżach: budowlanej, samochodowej, elektryczno-elektronicznej, mechanicznej.

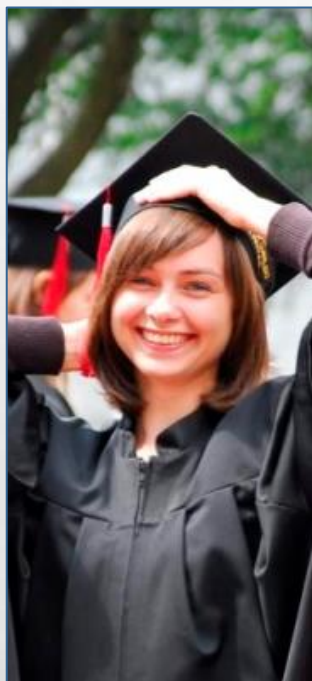


DLACZEGO WARTO WYBRAĆ SZKOŁĘ KSZTAŁCĄCĄ W ZAWODZIE ?

Uczniowie rzeszowskich szkół zawodowych odbywają zagraniczne praktyki zawodowe w krajach Unii Europejskiej, otrzymują stypendia stażowe, a także certyfikaty potwierdzające umiejętności zawodowe uznawane w krajach UE.



DLACZEGO WARTO WYBRAĆ SZKOŁĘ KSZTAŁCĄCĄ W ZAWODZIE ?



**Umożliwia dobre
przygotowanie do wyższych
studiów, w tym solidne do
studiów technicznych.**



DLACZEGO WARTO WYBRAĆ SZKOŁĘ KSZTAŁCĄCĄ W ZAWODZIE ?



**Szybciej zyskuje się
niezależność.**

**Można łączyć pracę
zawodową ze studiami.**



ŚCIEŻKA MOŻLIWEJ KARIERY ZAWODOWEJ

Technikum

- **nauka w technikum trwa 5 lat**



ŚCIEŻKA MOŻLIWEJ KARIERY ZAWODOWEJ

- **W technikum zdobędziesz wiedzę na temat wybranego przez siebie zawodu oraz wiedzę ogólną z innych przedmiotów,**
- **Z przedmiotów zawodowych czeka Cię egzamin zawodowy, a z pozostałych przedmiotów – egzamin maturalny**



ŚCIEŻKA MOŻLIWEJ KARIERY ZAWODOWEJ

Zapamiętaj

Co po Technikum ?

- **studia**
- **studia i praca**
- **praca**



ŚCIEŻKA MOŻLIWEJ KARIERY ZAWODOWEJ

Szkoła Branżowa I stopnia

- **nauka w szkole branżowej I stopnia trwa 3 lata.**



ŚCIEŻKA MOŻLIWEJ KARIERY ZAWODOWEJ

- **To szkoła dla osób, które od początku wiedzą, jaki zawód chcą wykonywać np. elektryka, kucharza, mechanika samochodowego,**
- **Nacisk w niej jest położony przede wszystkim na naukę zawodu, zarówno w teorii, jak i w praktyce.**



ŚCIEŻKA MOŻLIWEJ KARIERY ZAWODOWEJ

- **Po skończeniu Szkoły Branżowej I stopnia wcale nie musisz iść do pracy. Możesz podjąć naukę w dwuletniej Szkole Branżowej II stopnia, która kończy się maturą. Umożliwi Ci to podjęcie studiów.**



ŚCIEŻKA MOŻLIWEJ KARIERY ZAWODOWEJ

Zapamiętaj

Co po Szkole Branżowej I stopnia ?

- **praca**
- **Szkoła Branżowa II stopnia**
- **studia**
- **studia i praca**



DZIĘKUJĘ ZA UWAGĘ !



Stowarzyszenie Klaster
edukacji zawodowej i technicznej